

前雨刮器

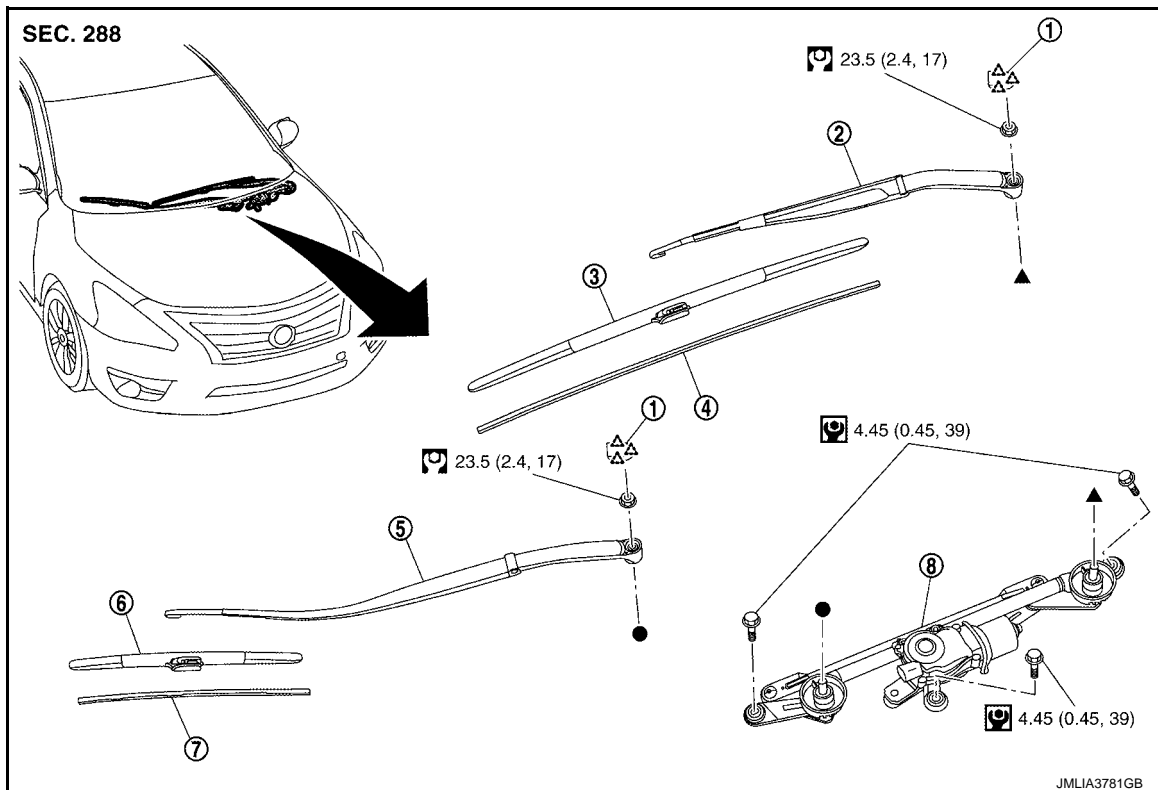
< 拆卸和安装 >

拆卸和安装

前雨刮器

分解图

INFOID:0000000013661004



- ① 雨刮臂盖
- ② 左雨刮臂
- ③ 左雨刮片
- ④ 左雨刮器胶条
- ⑤ 右雨刮臂
- ⑥ 右雨刮片
- ⑦ 右雨刮器胶条
- ⑧ 雨刮器驱动总成

△：棘爪

⚙️：N·m (kg-m, in-lb)

⚙️：N·m (kg-m, ft-lb)

●, ▲：指示零件已连接至实际车辆上带相同标记的位置。

WW

M

N

O

P

前雨刮器

< 拆卸和安装 >

雨刮臂

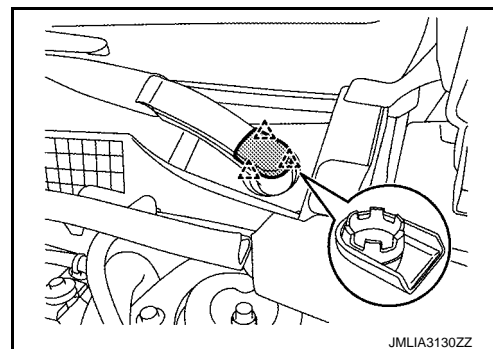
雨刮臂：拆卸和安装

INFOID:0000000013661005

拆卸

1. 操作前雨刮器，使其移动至自动停止位置。
2. 完全打开发动机罩总成。
3. 从雨刮臂（左侧和右侧）拆下雨刮臂盖。

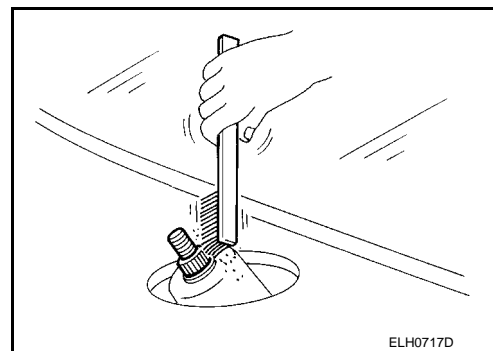
△ : 棘爪



4. 拆下雨刮臂装配螺母。
5. 抬起雨刮器臂（左侧和右侧），然后将其从车辆上拆下。

安装

1. 如图所示清洁雨刮臂支座，以免螺母松动。



2. 操作雨刮器电机，使雨刮器移动到自动停止位置。
3. 将雨刮臂安装到雨刮器驱动总成上。
4. 调节雨刮片的位置。请参见 [WW-55, "雨刮臂：调整"](#)。
5. 拧紧装配螺母安装雨刮臂。有关拧紧扭矩，请参见 [WW-53, "分解图"](#)。
6. 操作前雨刮器，使其移动至自动停止位置。
注意：
操作雨刮器前，注入清洗液以免雨刮器操作时损坏挡风玻璃。
7. 检查雨刮片是否停在规定的规定位置。请参见 [WW-55, "雨刮臂：调整"](#)。
8. 安装雨刮臂盖。

前雨刮器

< 拆卸和安装 >

雨刮臂：调整

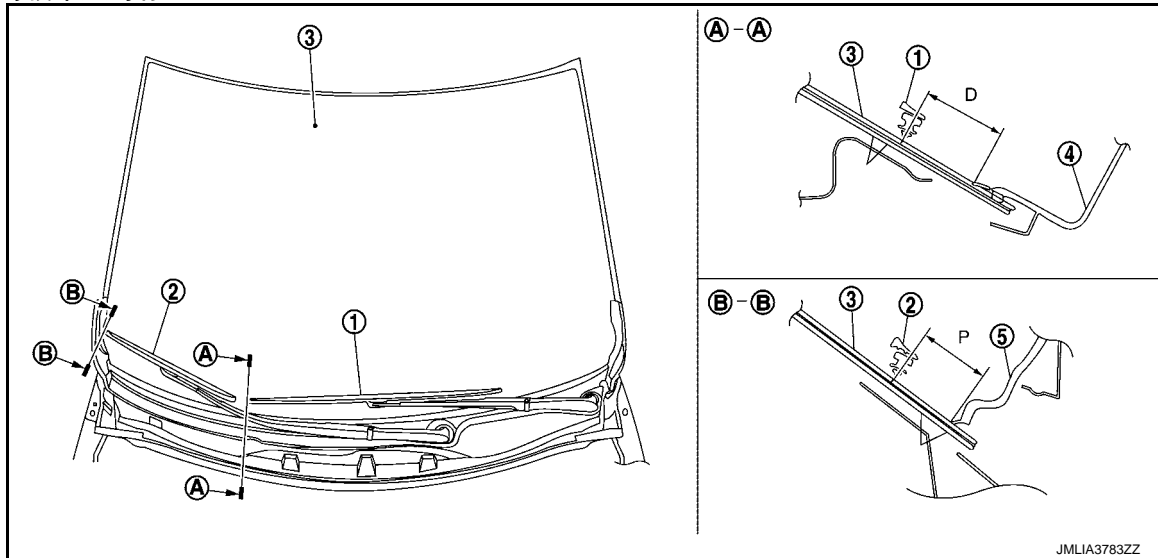
INFOID:0000000013661006

雨刮片位置调整

前围上盖板端 / 前翼子板护板和雨刮片顶部中心线之间的间隙。

注：

与右侧驾驶车型对称。



① 左雨刮片

② 右雨刮片

③ 挡风玻璃总成

④ 前围上盖板盖

⑤ 前翼子板盖

标准间隙

D : 35.0 ± 7.5 mm (1.378 ± 0.295 in)

P : 44.0 ± 7.5 mm (1.732 ± 0.295 in)

雨刮器刮片

雨刮片：拆卸和安装

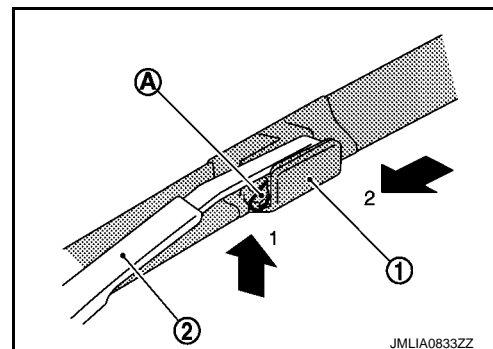
INFOID:0000000013661007

拆卸

1. 开始维修位置功能。请参见 [WW-9, "前雨刮器和清洗器系统：系统说明"](#)。启动雨刮臂至允许回锁的状态。
2. 抬起雨刮臂，然后在按图示数字顺序 1→2 滑动雨刮片时上推雨刮片 ① 的杆 ②，以将其从雨刮臂 ③ 上拆下。

注意：

用抹布缠绕雨刮臂，确保刮片不会损坏挡风玻璃。



安装

注意以下事项，并按照与拆卸相反的顺序安装。结束维修位置功能。

注意：

结束维修位置功能前，务必将雨刮臂恢复到开始维修位置功能前的位置设置。如果在未恢复雨刮器的位置情况下结束，雨刮臂可能会与发动机罩接触，从而导致零件损坏。

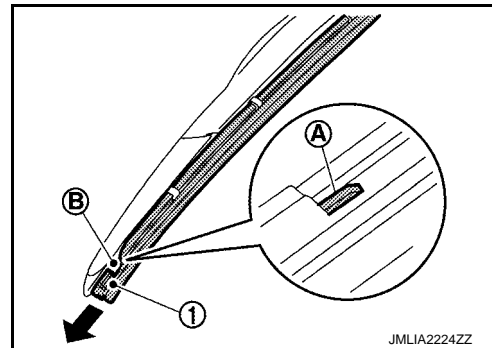
雨刮器胶条

雨刮器胶条：拆卸和安装

INFOID:0000000013661008

拆卸

1. 从雨刮臂上拆下雨刮片。请参见 [WW-55, "雨刮片：拆卸和安装"](#)。
2. 从前雨刮器胶条 ① 的部位 A 处分开雨刮片部位 B，并沿图中箭头所示方向拆下雨刮器胶条。

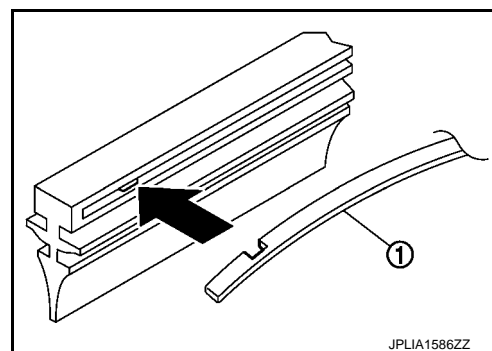


安装

1. 按照与拆卸相反的顺序安装。
2. 在更换雨刮器胶条后，检查下列项目。
 - 雨刮器胶条没有任何扭曲。
 - 雨刮器胶条与雨刮片上的凸耳完全接合。
 - 雨刮器胶条从正确的方向插入。

注：

- 拆下雨刮器椎骨时
- 按照相同的弯曲方向将椎骨 ① 插入雨刮片中。
- 如果椎骨有槽口，将其卡在雨刮器胶条内侧的突起部分上。



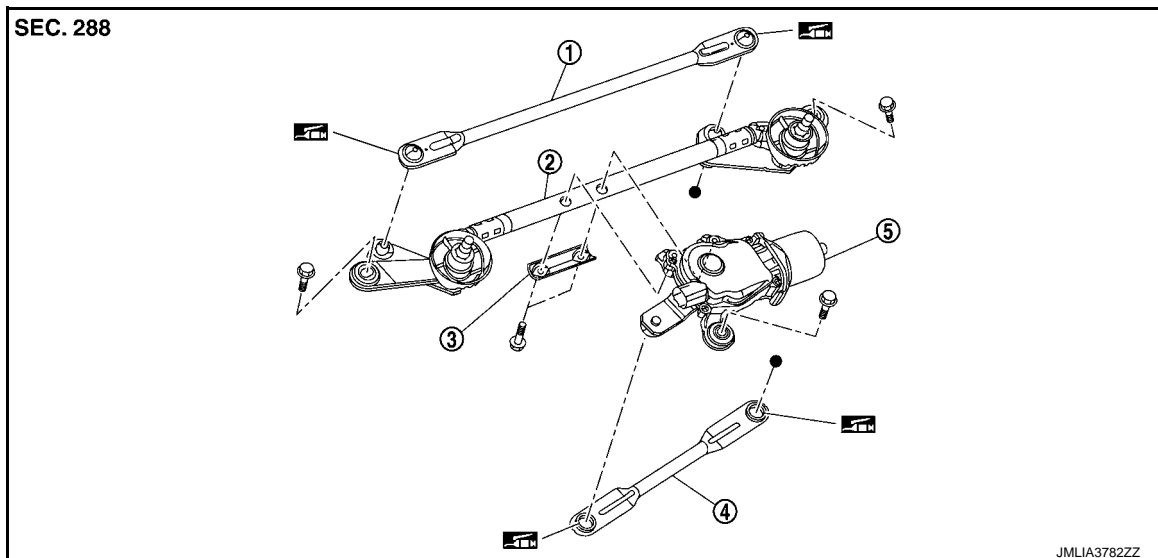
前雨刮器

< 拆卸和安装 >

雨刮器驱动总成

雨刮器驱动总成：拆卸和安装

INFOID:000000013661009



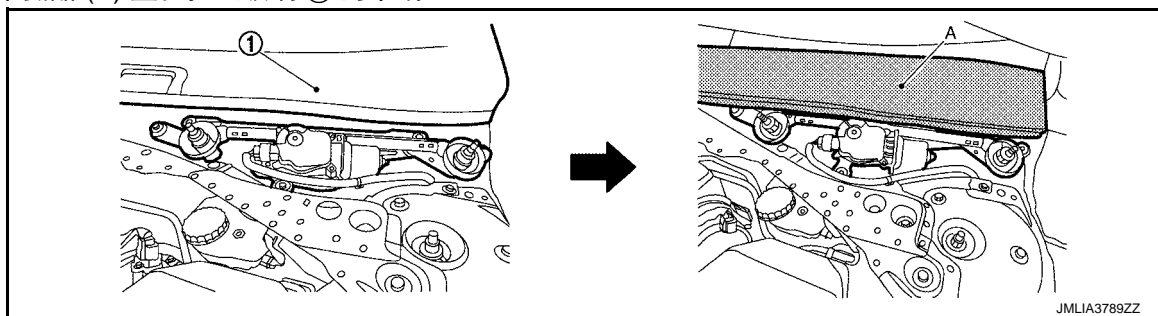
- ① 雨刮器连杆 2
- ② 雨刮器架
- ③ 雨刮器电机总成支架
- ④ 雨刮器连杆 1
- ⑤ 雨刮器电机总成

: 多功能润滑脂或同等产品

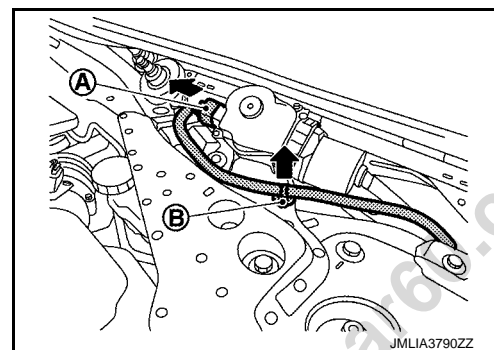
●: 指示零件已连接至实际车辆上带相同标记的位置。

拆卸

1. 拆下雨刮臂 (左侧和右侧)。请参见 [WW-54, "雨刮臂：拆卸和安装"](#)。
2. 拆下前围上盖板盖。请参见 [EXT-25, "拆卸和安装"](#)。
3. 用聚氨酯 (A) 盖住挡风玻璃 ① 的下端。



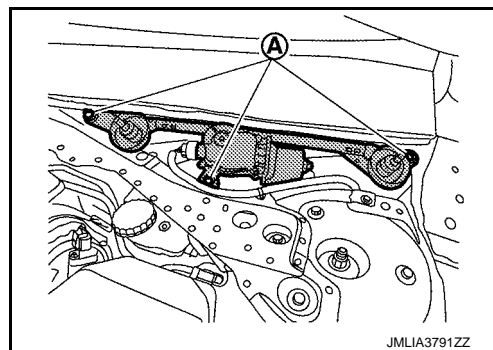
4. 断开雨刮器电机线束接头 (A)，然后拆下线束接头固定卡子 (B)。



前雨刮器

< 拆卸和安装 >

5. 从雨刮器驱动总成上拆下雨刮器驱动总成装配螺栓 ①。



6. 从车上拆下雨刮器驱动总成。

安装

按照与拆卸相反的顺序安装。

雨刮器驱动总成：分解和组装

INFOID:0000000013661010

分解

1. 从雨刮器驱动总成上拆下雨刮器连杆 1 和 2。

注意：

拆下雨刮器连杆时，不要弯曲连杆或损坏球节的塑料部分。

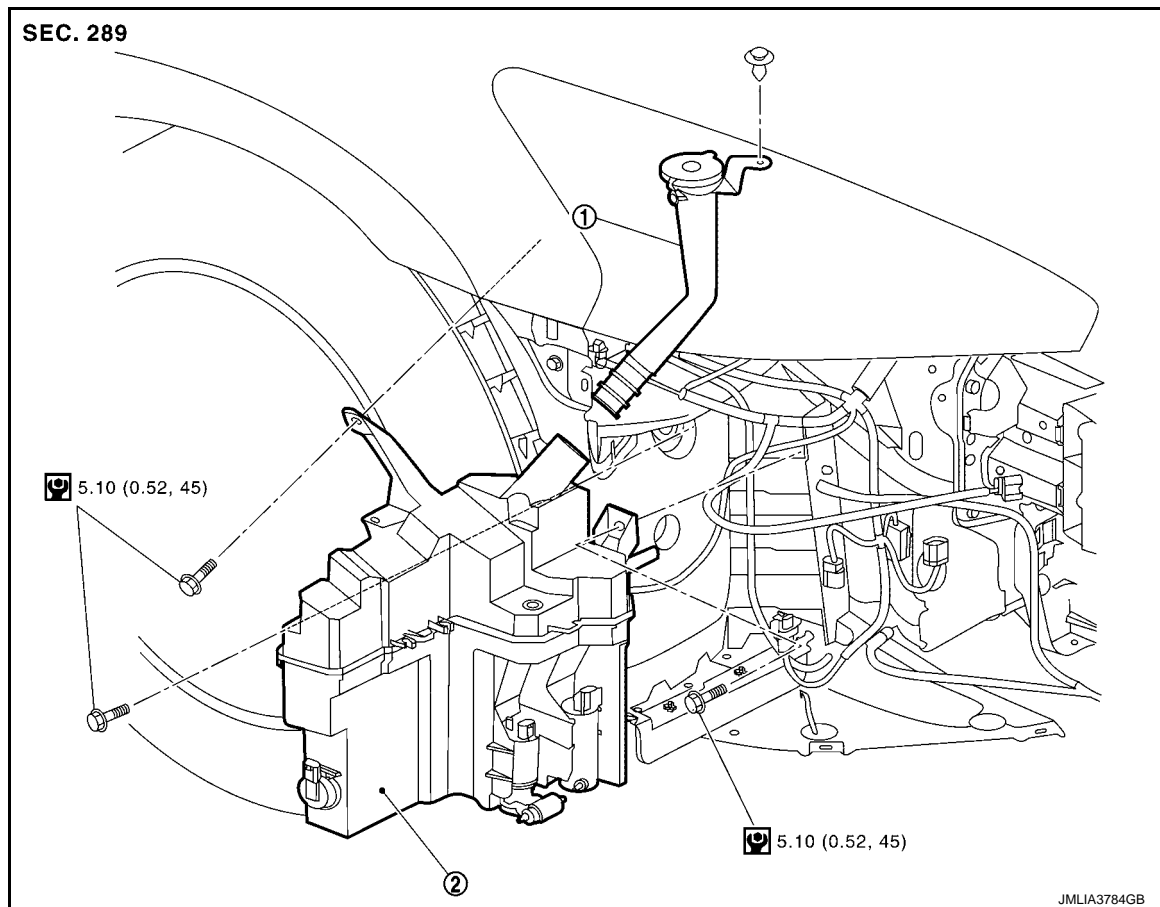
2. 拆下雨刮器电机总成装配螺栓，然后从雨刮器框架上拆下雨刮器电机总成和雨刮器电机总成支架。

组装

1. 连接雨刮器电机线束接头。
2. 操作雨刮器，使其移动到自动停止位置。
3. 断开雨刮器电机接头。
4. 将雨刮器电机总成和雨刮器电机总成支架安装到雨刮器框架上。
5. 将雨刮器连杆 1 安装到雨刮器电机和雨刮器框架上。
6. 将雨刮器连杆 2 安装到雨刮器框架上。

注意：

- 切勿使雨刮器电机掉落到地上，并避免与其它部件接触。
- 注意雨刮器电机和雨刮器连杆接头（保持架）的润滑情况。如有需要，涂抹多功能润滑脂或同等产品。



① 清洗器罐入口

② 清洗器罐

🔧 : N·m (kg·m, in·lb)

拆卸和安装

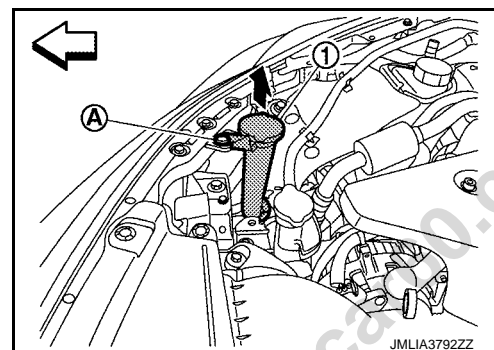
拆卸

注：

拆卸时在前清洗器管或后视摄像头清洗器管上做一标记，以识别安装位置（带 LDW/BSW）。

1. 完全打开发动机罩总成。
2. 从清洗器罐入口中拉出清洗器储液罐入口盖 ①。
3. 拆下清洗器罐入口固定卡子 A。
4. 从清洗器储液罐中拉出清洗器储液罐入口。

↩ : 车头方向

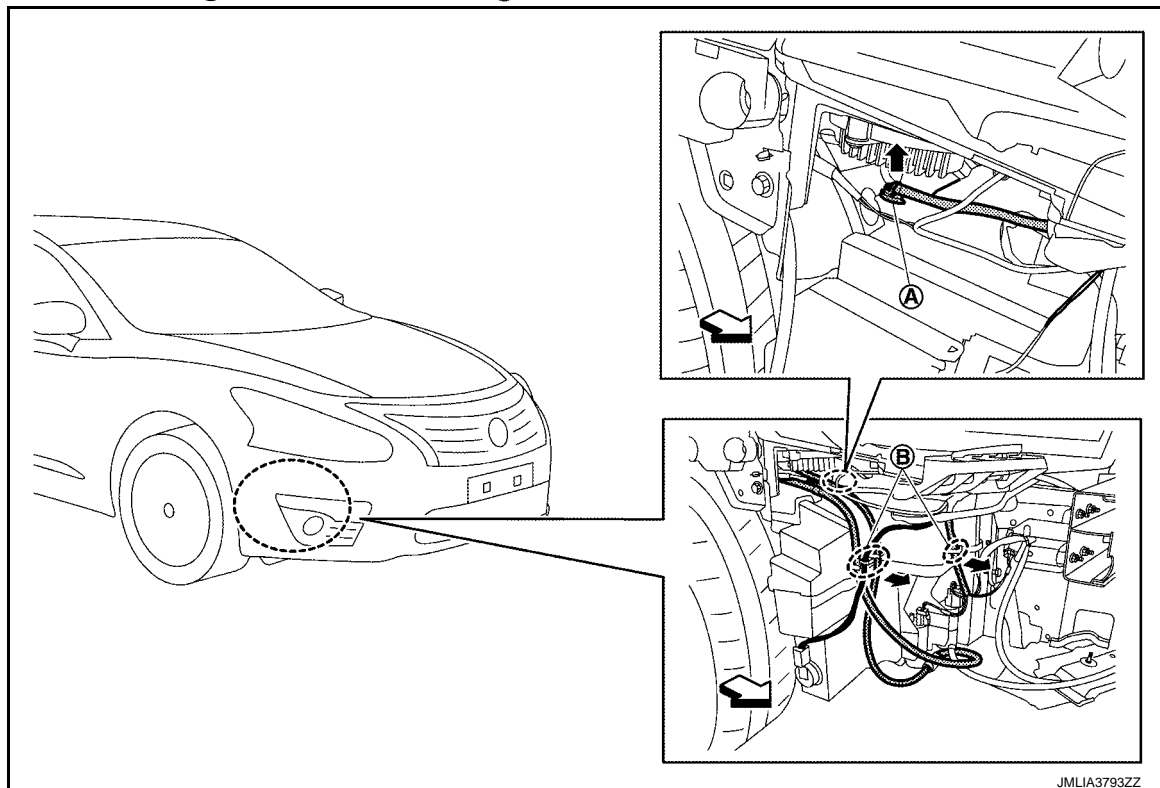


5. 拆下右前翼子板保护板。请参见 [EXT-27, "翼子板护板：拆卸和安装"](#)。

清洗器储液罐

< 拆卸和安装 >

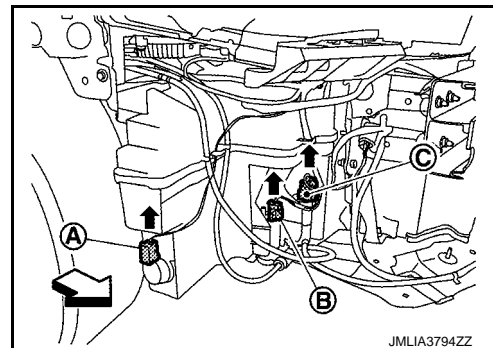
6. 从清洗器罐的部位 ⑥ 上拆下线束固定卡子 ⑤ 和清洗器管。



↙ : 车头方向

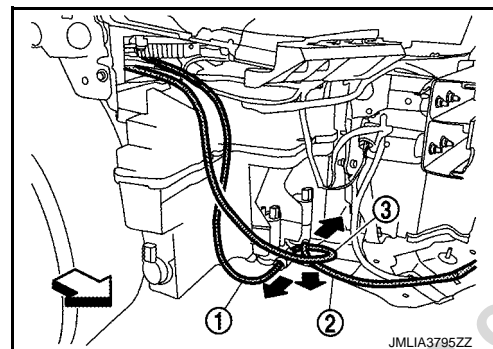
7. 断开清洗液液位开关线束接头 ④、清洗器泵线束接头 ⑤ 和前大灯清洗器泵线束接头 ⑥ (如装备)。

↙ : 车头方向



8. 从清洗器泵上断开前清洗器管 ①、前大灯清洗器管 ② (如装备), 然后从前大灯清洗器泵 (如装备) 上断开后视摄像头清洗器管 ③。

↙ : 车头方向



注:

- 朝箭头 (1) 的方向移动接头 ① 的部位 ④ 进行解锁。

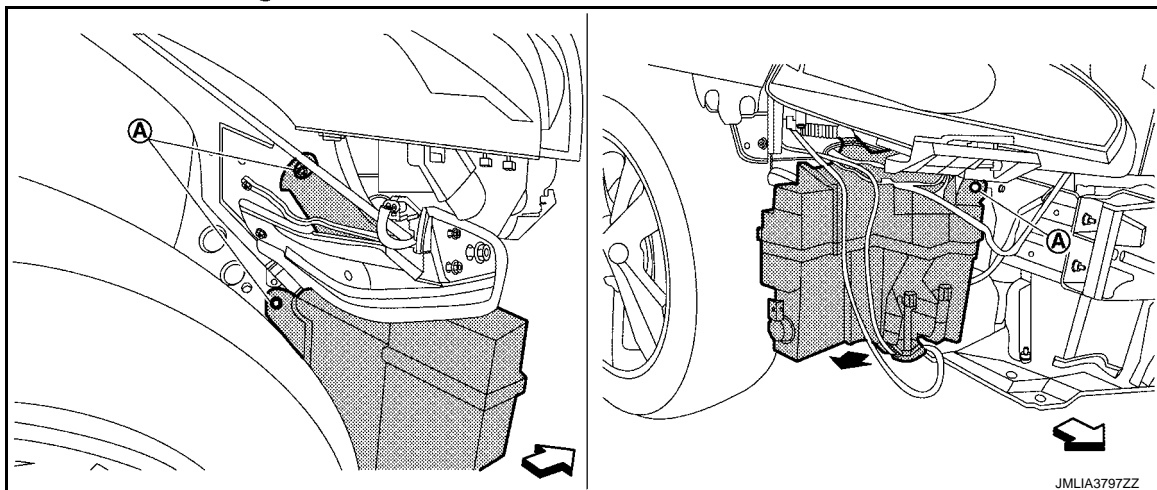
清洗器储液罐

< 拆卸和安装 >

- 朝箭头 (2) 的方向移动接头 ① 的部位 (A) 进行锁止。



9. 拆下清洗器罐装配螺栓 (A)，然后拆下清洗器罐。



↔ : 车头方向

安装

注意以下事项，并按照与拆卸相反的顺序安装。

注意：

- 将管安装至清洗器泵时，确保其前后安装位置正确 (带 LDW/BSW)。
- 安装后，加水至清洗器罐入口的顶部。检查是否无泄漏。

< 拆卸和安装 >

清洗器液位开关

拆卸和安装

INFOID:0000000013661013

清洗器液位开关必须和清洗器罐作为一个总成更换。请参见 [WW-59." 拆卸和安装 "](#)。

清洗器泵

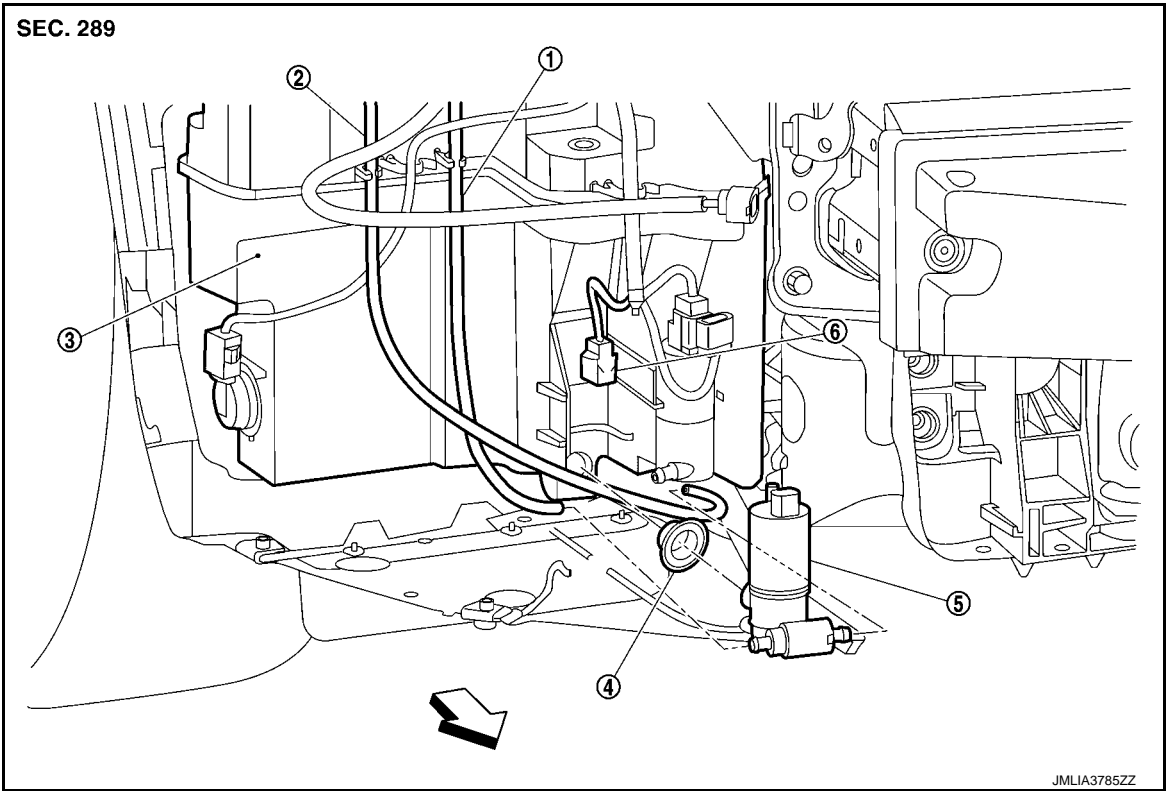
< 拆卸和安装 >

清洗器泵

分解图

INFOID:0000000013661014

带 LDW/BSW



JMLIA3785ZZ

- ① 前清洗器管

② 后视镜摄像头清洗器管

③ 清洗器罐

④ 衬垫

⑤ 清洗器泵

⑥ 清洗器泵线束接头
- ↙ : 车头方向

WW

M

N

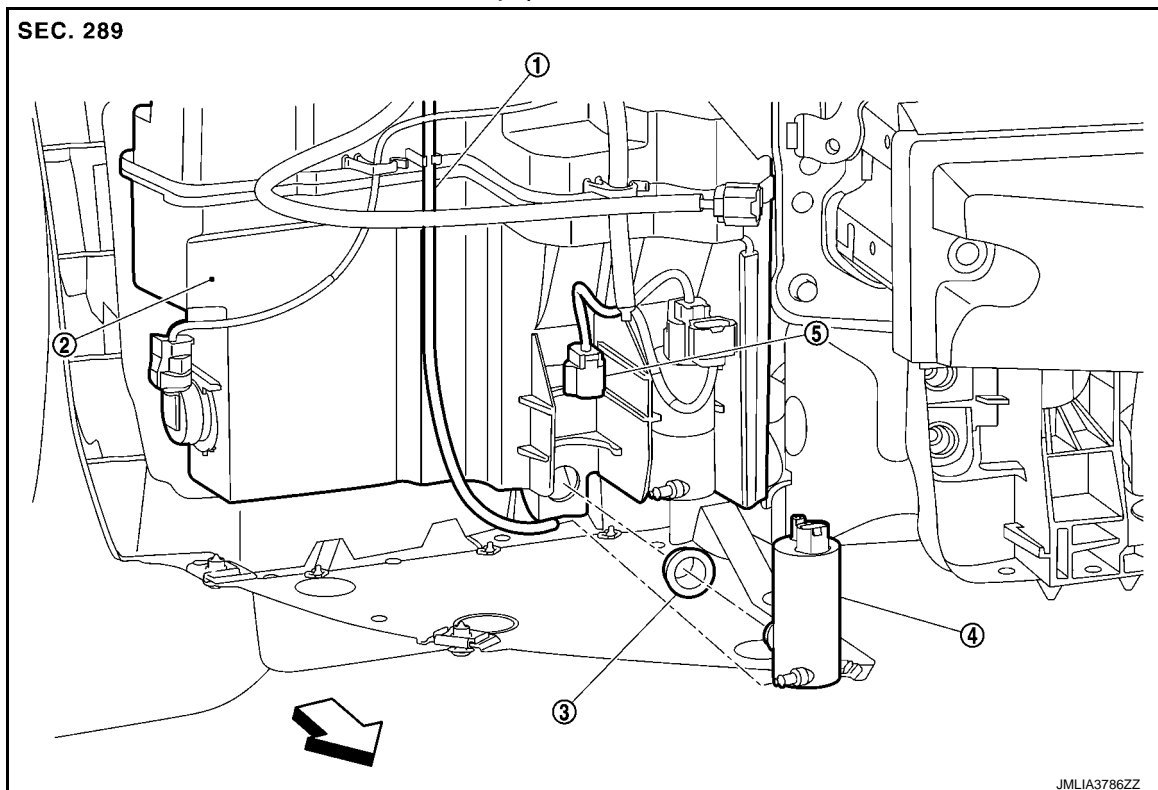
O

P

清洗器泵

< 拆卸和安装 >

不带 LDW/BSW



① 前清洗器管

② 清洗器罐

③ 衬垫

④ 清洗器泵

⑤ 清洗器泵线束接头

↔：车头方向

拆卸和安装

INFOID:0000000013661015

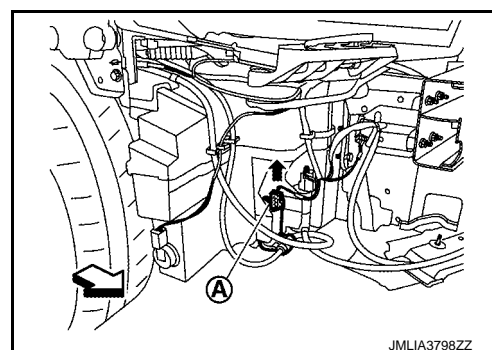
拆卸

注：

拆卸时在前清洗器管或后视摄像头清洗器管上做一标记，以识别安装位置（带 LDW/BSW）。

1. 拆下右前翼子板保护板。请参见 [EXT-27. "翼子板护板：拆卸和安装"](#)。
2. 断开前清洗器泵线束接头 ①。

↔：车头方向

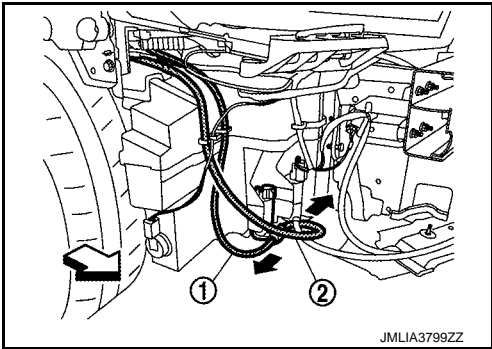


清洗器泵

< 拆卸和安装 >

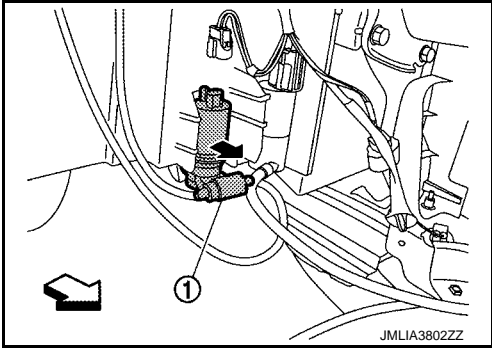
3. 从清洗器泵上断开前清洗器管 ① 和后视摄像头清洗器管 ② (如装备)。

⇐ : 车头方向



4. 从清洗器罐上拆下清洗器泵 ①。

⇐ : 车头方向



5. 从清洗器罐上拆下填料。

安装

注意以下事项，并按照与拆卸相反的顺序安装。

注意：

- 安装清洗器泵时，切勿扭曲衬垫。
- 将管安装至清洗器泵时，确保其前后安装位置正确 (带 LDW/BSW)。
- 安装后检查是否无泄漏现象，如受损，则应更换填料。

A
B
C
D
E
F
G
H
I
J
K
WW
M
N
O
P

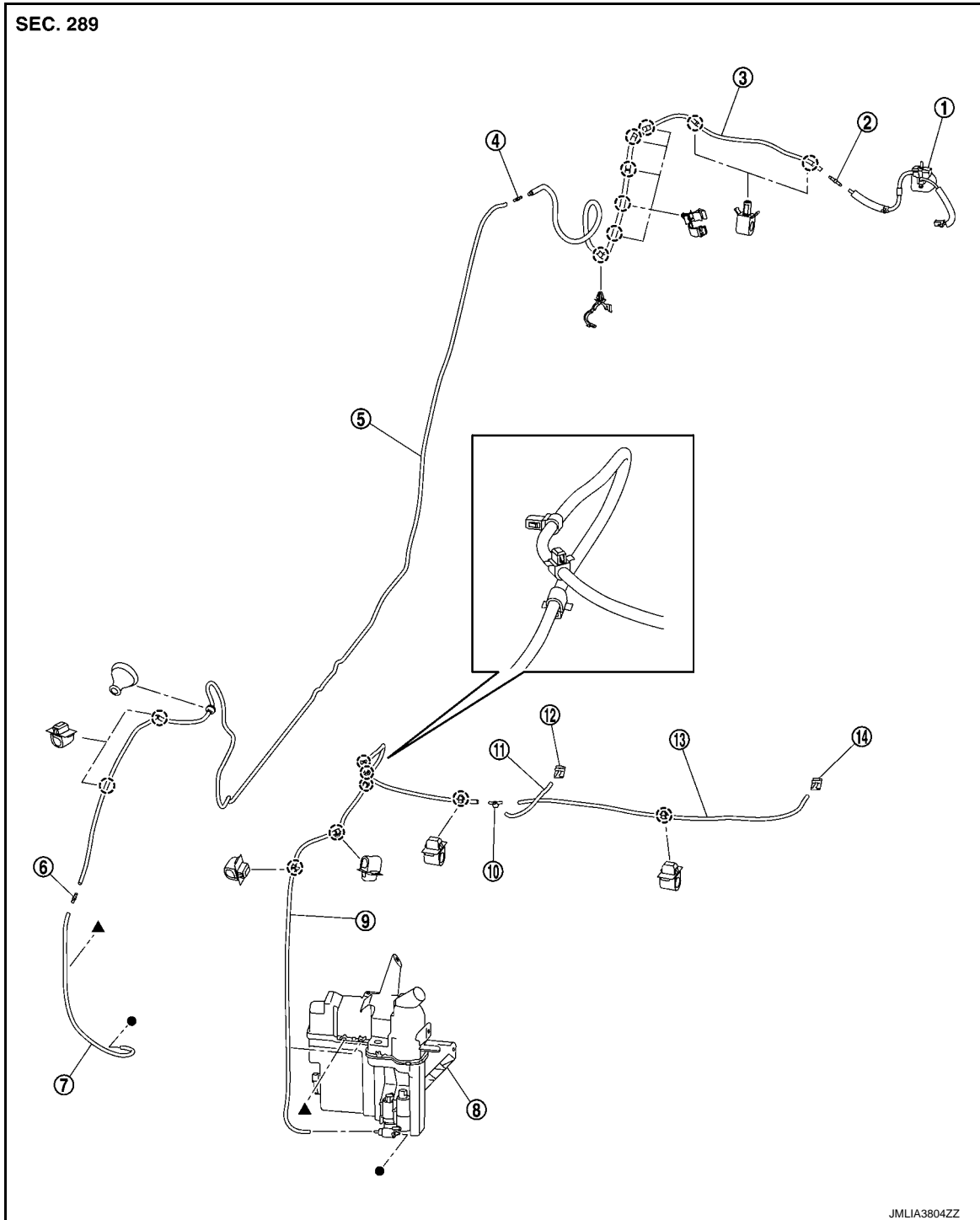
清洗器喷嘴和管

< 拆卸和安装 >

清洗器喷嘴和管

分解图

INFOID:0000000013661018



- ① 后视摄像头*
- ② 万向节*
- ③ 后视摄像头清洗器管 C*
- ④ 万向节*
- ⑤ 后视摄像头清洗器管 B*
- ⑥ 万向节*
- ⑦ 后视摄像头清洗器管 A*
- ⑧ 清洗器罐
- ⑨ 前清洗器管 A
- ⑩ 单向阀
- ⑪ 右前清洗器管
- ⑫ 前清洗器喷嘴 (右)
- ⑬ 左前清洗器管
- ⑭ 前清洗器喷嘴 (左)

- ① 后视摄像头*
- ② 万向节*
- ③ 后视摄像头清洗器管 C*
- ④ 万向节*
- ⑤ 后视摄像头清洗器管 B*
- ⑥ 万向节*
- ⑦ 后视摄像头清洗器管 A*
- ⑧ 清洗器罐
- ⑨ 前清洗器管 A
- ⑩ 单向阀
- ⑪ 右前清洗器管
- ⑫ 前清洗器喷嘴 (右)
- ⑬ 左前清洗器管
- ⑭ 前清洗器喷嘴 (左)

- ① 后视摄像头*
- ② 万向节*
- ③ 后视摄像头清洗器管 C*
- ④ 万向节*
- ⑤ 后视摄像头清洗器管 B*
- ⑥ 万向节*
- ⑦ 后视摄像头清洗器管 A*
- ⑧ 清洗器罐
- ⑨ 前清洗器管 A
- ⑩ 单向阀
- ⑪ 右前清洗器管
- ⑫ 前清洗器喷嘴 (右)
- ⑬ 左前清洗器管
- ⑭ 前清洗器喷嘴 (左)

清洗器喷嘴和管

< 拆卸和安装 >

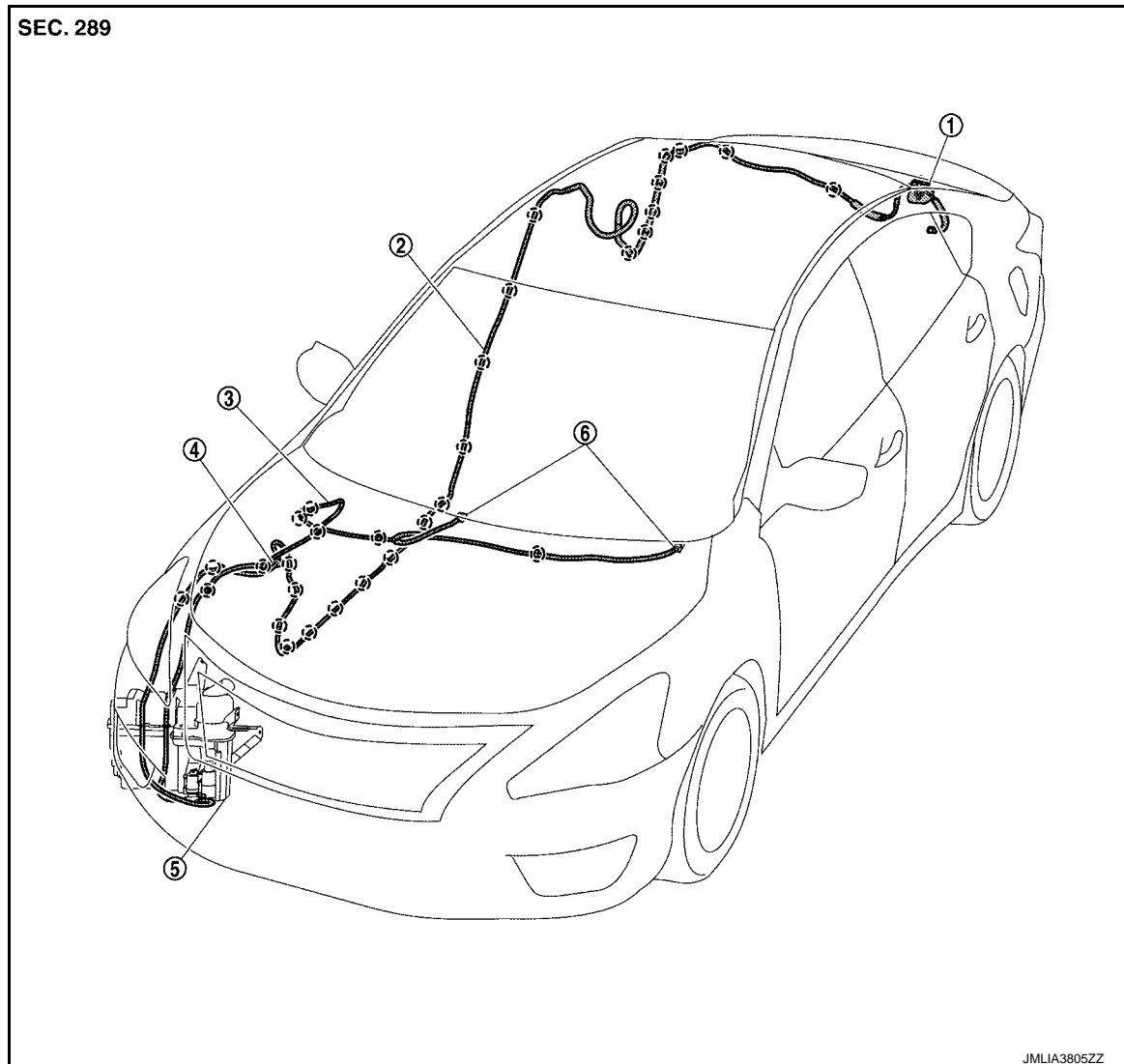
○ : 卡子

●, ▲ : 指示零件已连接至实际车辆上带相同标记的位置。

*: 带 LDW/BSW。

液压布置

INFOID:0000000013661019



① 后视摄像头

② 后视摄像头清洗器管

③ 前清洗器管

④ 索环

⑤ 清洗器罐

⑥ 前清洗器喷嘴

○ : 卡子

< 拆卸和安装 >

清洗器喷嘴

清洗器喷嘴：拆卸和安装

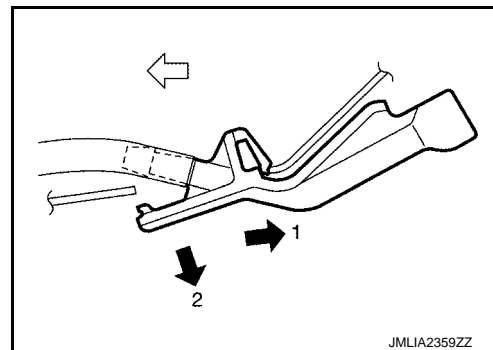
INFOID:0000000013661020

拆卸

前清洗器喷嘴

1. 完全打开发动机罩总成。
2. 按图示数字顺序 1→2 拆下前清洗器喷嘴。

↩：车头方向



3. 从前清洗器管上断开前清洗器喷嘴。

安装

前清洗器喷嘴

注意以下事项，并按照与拆卸相反的顺序安装。

注意：

- 喷射位置不同，请检查左右喷嘴是否正确安装。
- 调节清洗器喷嘴喷射位置。请参见 [WW-68. "清洗器喷嘴：检查和调整"](#)。

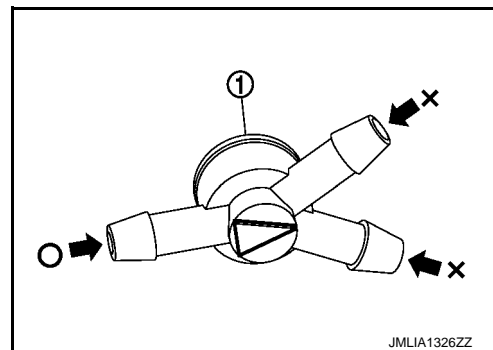
清洗器喷嘴：检查和调整

INFOID:0000000013661021

检查

前单向阀检查

顺向 [朝喷嘴方向 ①] 吹气来检查空气能否通过软管，并逆向吸气来检查是否不能通过软管。



调整


前清洗器喷嘴喷射位置调节

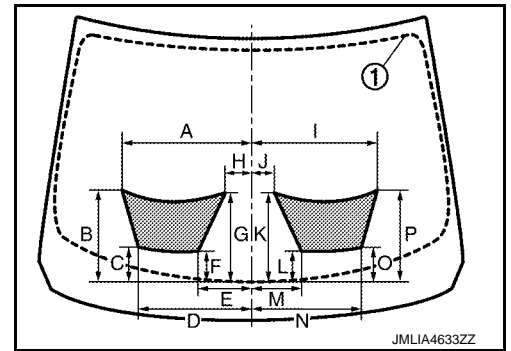
将喷射位置调整到如图所示的位置。

清洗器喷嘴和管

< 拆卸和安装 >

• 泰国工厂

- ① : 黑色印刷框线
 : 喷射区域




单位: mm

右侧								左侧							
A	B	C	D	E	F	G	H	I	J	K	L	M	N	O	P
435	306	108	380	178	93.1	296	84.7	432	81.9	296	93.2	175	337	108	306

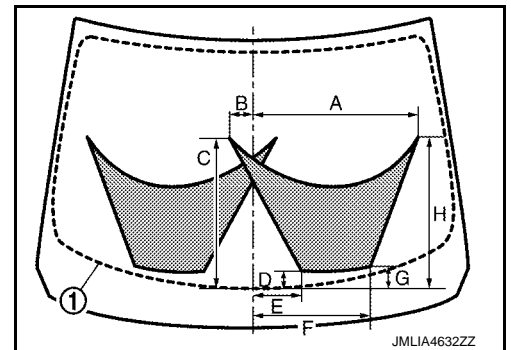
单位: in

右侧								左侧							
A	B	C	D	E	F	G	H	I	J	K	L	M	N	O	P
17.1	12.0	4.25	15.0	7.01	3.67	11.7	3.33	17.0	3.22	11.7	3.67	6.89	14.8	4.25	12.0

• 中国工厂

- ① : 黑色印刷框线
 : 喷射区域

注:
 右侧喷射区与左侧对称。

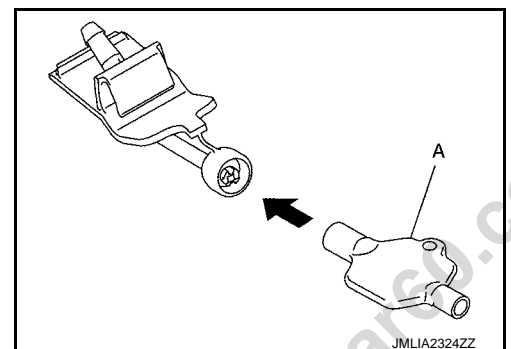


单位: mm (in)

A	B	C	D	E	F	G	H
553 (21.8)	77.8 (3.06)	500 (19.7)	54.2 (2.13)	163 (6.42)	393 (15.5)	71.1 (2.80)	506 (19.9)

注意:

- 如果喷嘴角度超出规定的范围, 则使用清洗器喷嘴调节器 (A) 调节喷嘴插件。
- 切勿使用针或小别针。



< 拆卸和安装 >

清洗器管

清洗器管：拆卸和安装

INFOID:0000000013661022

拆卸

注：

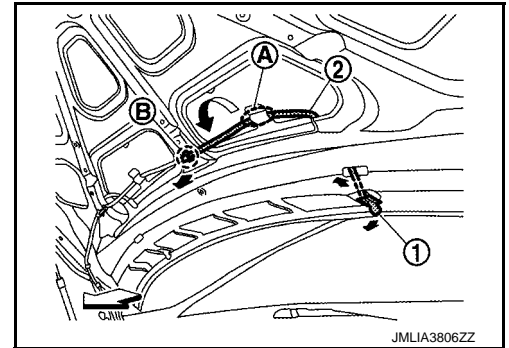
- 有关零件名，请参见 [WW-66, "分解图"](#)。
- 根据清洗器管上做的标记，检查管的安装位置。

前清洗器管

1. 完全打开发动机罩总成。
2. 拆下发动机罩隔热垫。请参见 [DLK-158, "发动机罩隔热装置：拆卸和安装"](#)。
3. 从左前清洗器喷嘴 ① 上断开左前清洗器管 ②，从发动机罩面板的部位 A 上拆下左前清洗器管 ②，然后分开左前清洗器管 ② 固定卡子 B。

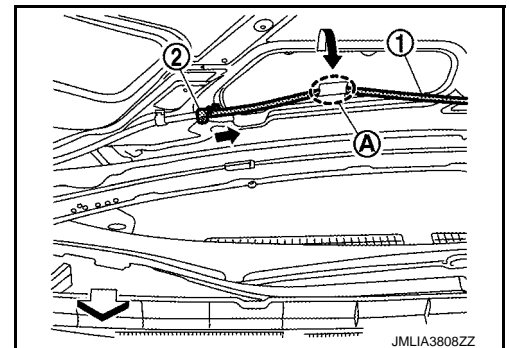
○ : 卡子

⇨ : 车头方向



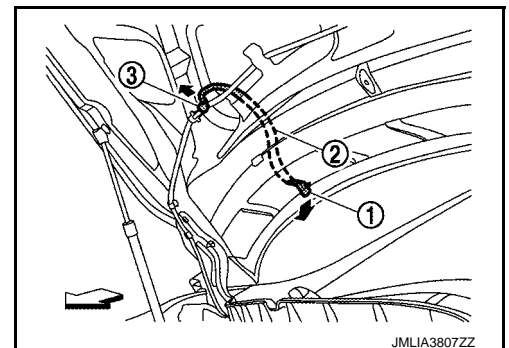
4. 从发动机罩面板的部位 A 上拆下左前清洗器管 ①，然后从单向阀 ② 上断开左前清洗器管 ①。

⇨ : 车头方向



5. 从右前清洗器喷嘴 ① 断开右前清洗器管 ②，然后从单向阀 ③ 上断开前清洗器管 ②。

⇨ : 车头方向

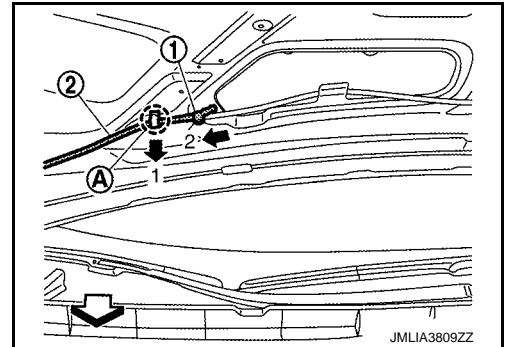


清洗器喷嘴和管

< 拆卸和安装 >

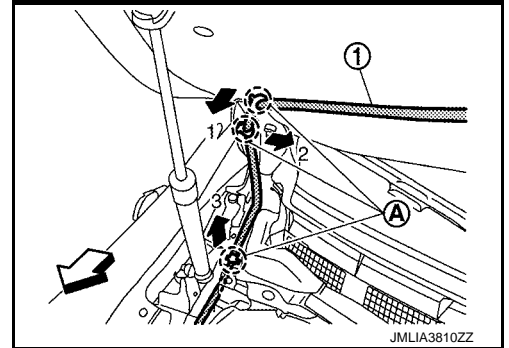
6. 分开前清洗器管 A ② 固定卡子 ①，然后按照数字顺序 1→2 从单向阀 ① 上断开前清洗器管 A ②。

○ : 卡子
⇐ : 车头方向

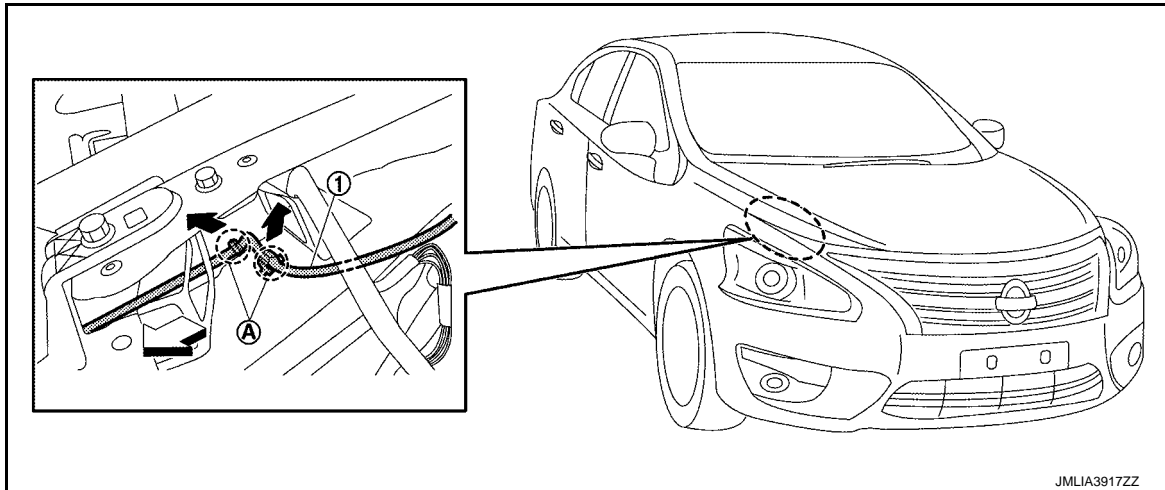


7. 按照数字顺序 1→3 分开前清洗器管 A ① 固定卡子 ①。

○ : 卡子
⇐ : 车头方向



8. 分开前清洗器管 A ① 固定卡子 ①。



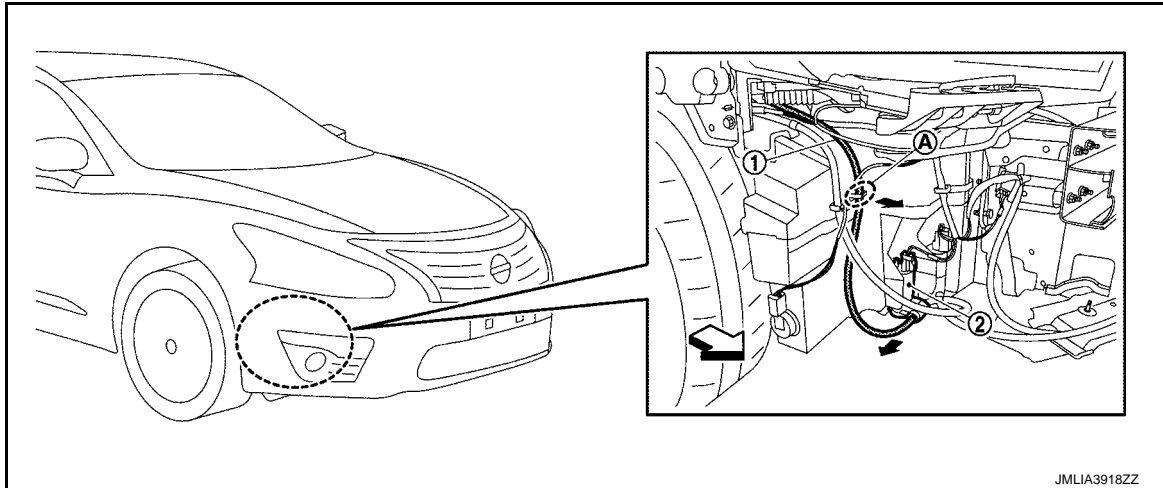
○ : 卡子
⇐ : 车头方向

9. 拆下右前翼子板保护板。请参见 [EXT-27." 翼子板护板：拆卸和安装 "](#)。

清洗器喷嘴和管

< 拆卸和安装 >

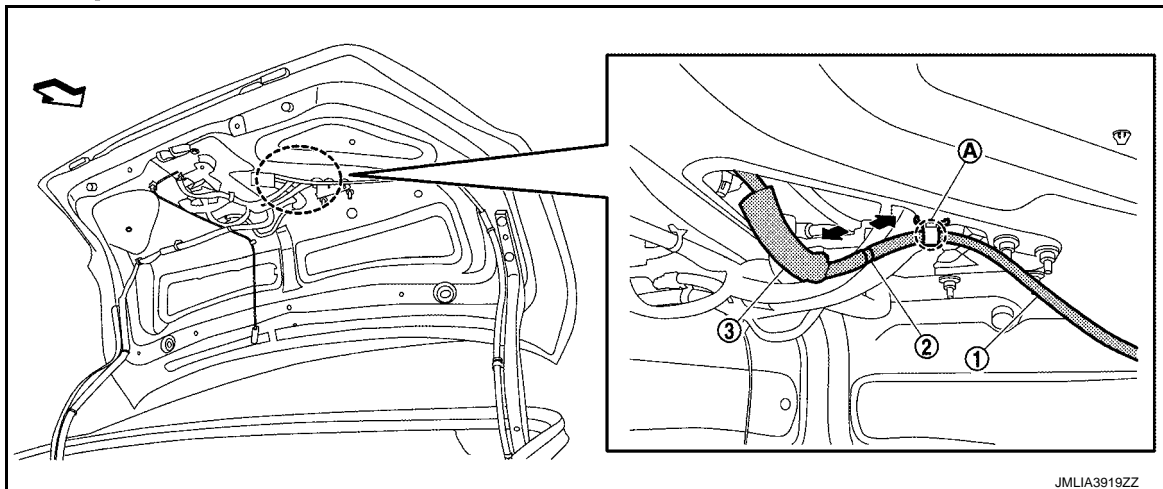
10. 从前清洗器罐的部位 ① 上拆下前清洗器管 A ①，然后从清洗器泵 ② 上断开前清洗器管 A ①。



↖ : 车头方向

后视摄像头清洗器管

1. 完全打开行李箱盖。
2. 拆下行李箱盖饰件。
 - 适用于中国：请参见 [INT-76. "拆卸和安装"](#)。
3. 从接头 ② 上断开后视摄像头清洗器管 ③ 和后视摄像头清洗器管 C ①，然后拆下后视摄像头清洗器管 C ① 固定卡子 ④。



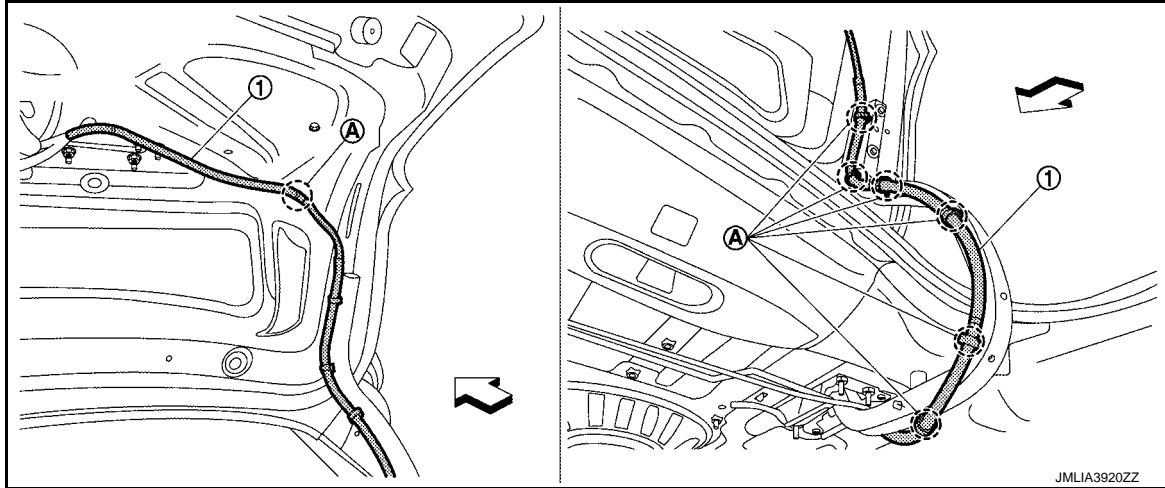
○ : 卡子

↖ : 车头方向

清洗器喷嘴和管

< 拆卸和安装 >

4. 分开固定卡子 ①，然后拆下后视摄像头清洗器管 C ①。

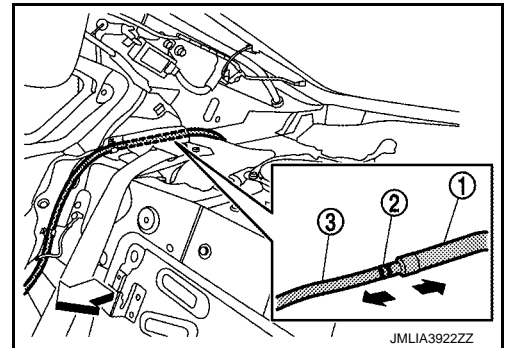


○ : 卡子

↔ : 车头方向

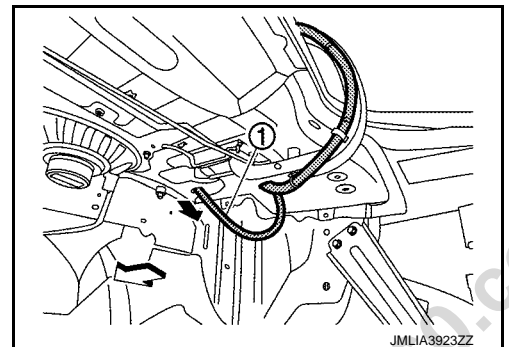
5. 拆下后座。请参见 [SE-140, "座垫: 拆卸和安装"](#)。
6. 拆下右后柱饰件。
- 适用于中国: 请参见 [INT-57, "后柱饰件: 拆卸和安装"](#)。
7. 拆下后包裹架饰件。
- 适用于中国: 请参见 [INT-60, "后储物架饰件: 拆卸和安装"](#)。
8. 拆下右立柱隔振垫。请参见 [SB-15, "分解图"](#)。
9. 从接头 ② 上断开后视摄像头清洗器管 C ① 和后视摄像头清洗器管 B ③。

↔ : 车头方向



10. 从车内拔出后视摄像头清洗器管 C ①。

↔ : 车头方向



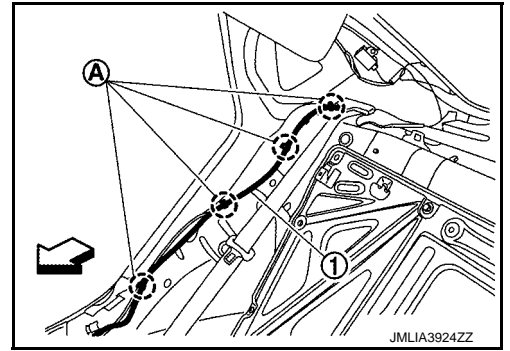
清洗器喷嘴和管

< 拆卸和安装 >

11. 分开固定卡子 ①, 然后拆下后视镜清洗器管 B ①。

○ : 卡子

⇨ : 车头方向



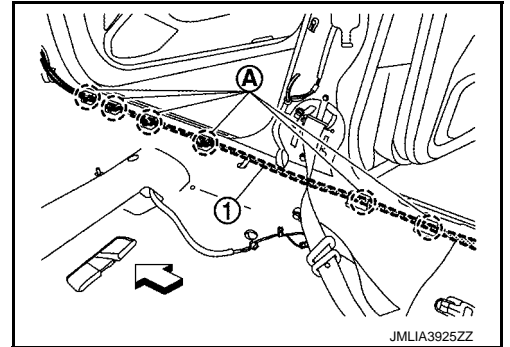
12. 拆下中柱下部饰件 (右)。

• 适用于中国: 请参见 [INT-55, "中柱下部饰件: 拆卸和安装"](#)。

13. 从线束保护套卡子 ① 上分开后视镜清洗器管 B ①。

○ : 卡子

⇨ : 车头方向

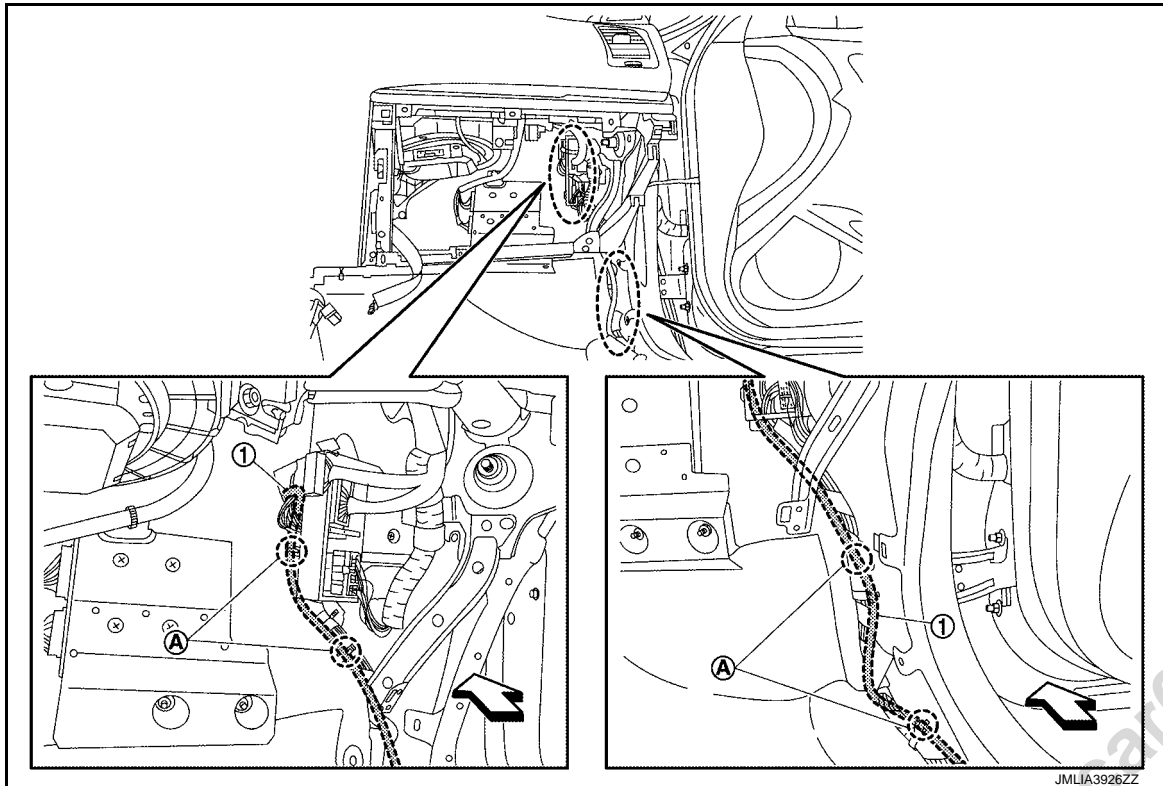


14. 拆下隔板侧饰件 (右)。

• 适用于中国: 请参见 [INT-54, "隔板侧饰件: 拆卸和安装"](#)。

15. 拆下手套箱盖。请参见 [IP-14, "拆卸和安装"](#)。

16. 从线束卡子 ① 上分开后视镜清洗器管 B ①。



清洗器喷嘴和管

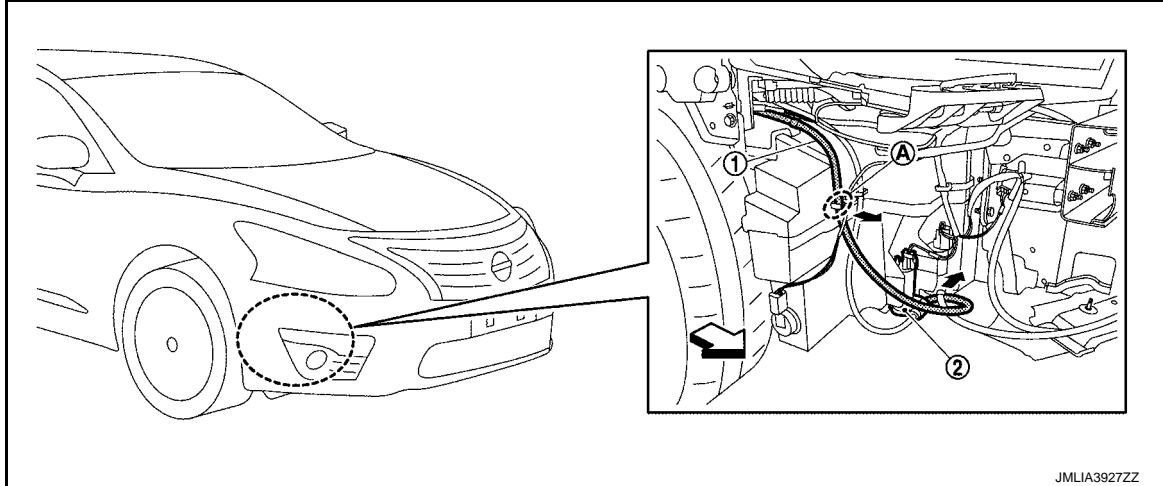
< 拆卸和安装 >

○ : 卡子

⇐ : 车头方向

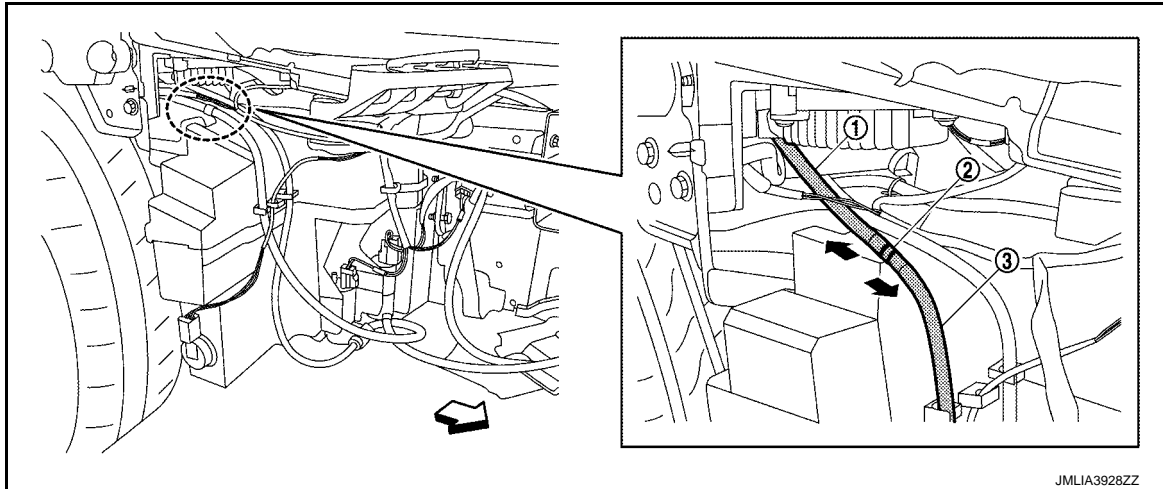
17. 拆下右前翼子板保护板。请参见 [EXT-27, "翼子板护板: 拆卸和安装"](#)。

18. 从前清洗器罐的部位 A 上拆下后视镜摄像头清洗器管 A ①, 然后从清洗器泵 ② 上断开后视镜摄像头清洗器管 A ①。



⇐ : 车头方向

19. 从接头 ② 上断开后视镜摄像头清洗器管 B ① 和后视镜摄像头清洗器管 A ③。

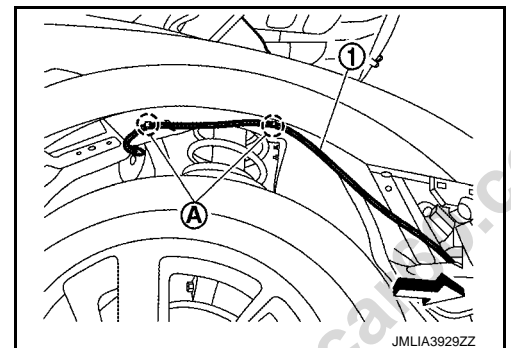


⇐ : 车头方向

20. 分开后视镜摄像头清洗器管 B ① 固定卡子 A。

○ : 卡子

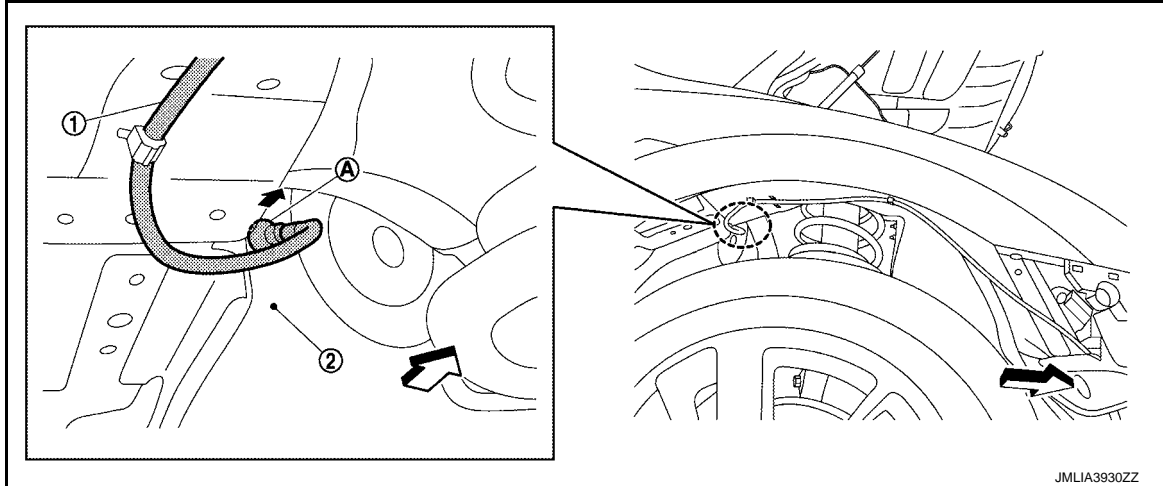
⇐ : 车头方向



清洗器喷嘴和管

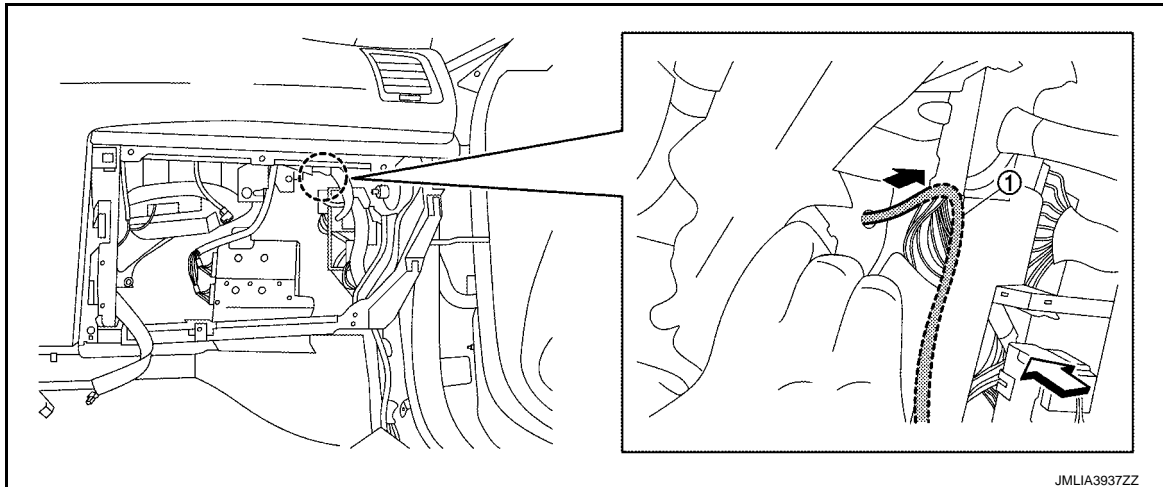
< 拆卸和安装 >

21. 从仪表板 ② 上分开索环 ①，然后拔出后视镜清洗器管 B ①。



↔ : 车头方向

22. 从车外拔出后视镜清洗器管 B ①。



↔ : 车头方向

安装

前清洗器管

注意以下事项，并按照与拆卸相反的顺序安装。

注意：

- 调节清洗器喷嘴喷射位置。请参见 [WW-68. "清洗器喷嘴：检查和调整"](#)。
- 将清洗器管标记与车辆安装位置对齐。

后视镜清洗器管

注意以下事项，并按照与拆卸相反的顺序安装。

注意：

将清洗器管标记与车辆安装位置对齐。

< 拆卸和安装 >

雨刮器和清洗器开关

分解图

INFOID:0000000013661028

雨刮器和清洗器开关集成于组合开关中。请参见 [BCS-110." 拆卸和安装 "](#)

A

B

C

D

E

F

G

H

I

J

K

WW

M

N

O

P